

## Systeme au sel nouvelle generation pour piscine

**2 ans**

de garantie sur  
la cellule et le boîtier

---

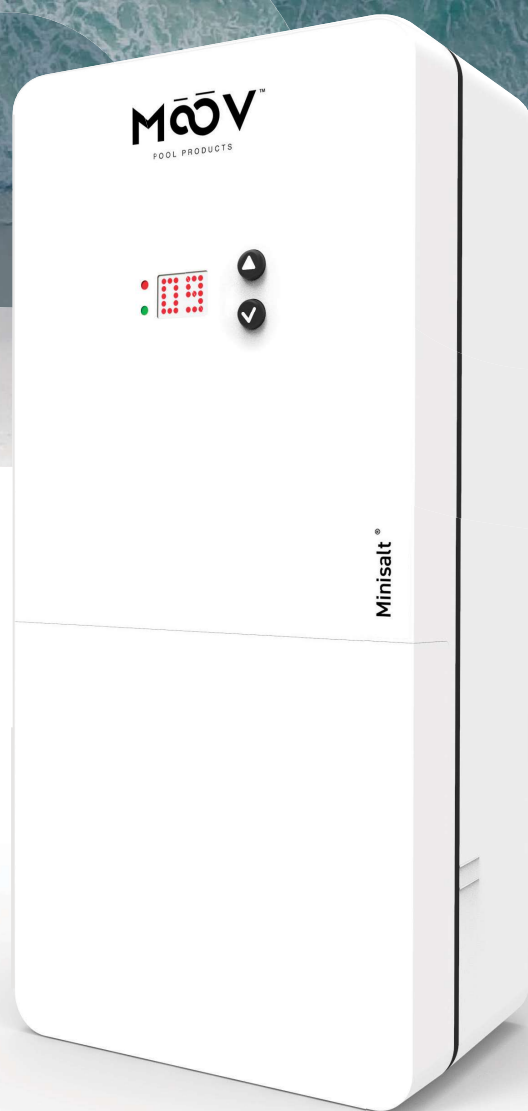
**Arrêt automatique**

grâce au détecteur de débit

---

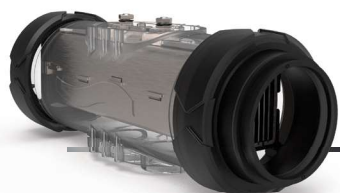
**Mode Boost**

pour une superchloration  
pendant 24 heures



## Pourquoi le sel ?

Un entretien de la piscine simplifié! Le système au sel constitue une solution plus écologique, sécuritaire et autonome d'entretien de la qualité de l'eau de votre piscine. Le sel (NaCl) est composé de deux molécules: Du Sodium (Na) et du Chlore (Cl). L'électrolyse crée ainsi du chlore disponible pour éliminer les bactéries, algues et autres particules indésirées tandis que le sodium donne un goût salé à votre eau, rend son contact plus doux pour votre peau et vos yeux.



### Arrêt automatique

Le système arrête automatiquement la production de chlore lorsqu'il ne détecte plus de débit. Ce qui augmente la durée de vie de la cellule et des infrastructures.

### Mode Boost

Superchlorination à arrêt automatique qui vous permet d'augmenter la capacité de production à 125% pendant 24 heures.

### Mode hybride

Que vous préférerez la mesure en Normal Salt (3000 ppm) ou Low Salt (1500 ppm), le Justsalt est un système hybride fonctionnant dans les deux paramètres.

### Garantie

Le système d'électrolyse au sel Minisalt offre une garantie de 2 ans sur la cellule et le boîtier.



Moov Minisalt	MC50MINI	MC85MINI	MC130MINI
Volume recommandé NS (litre/gallon)	50 000/15 000	85 000/25 000	140 000/40 000
Volume recommandé LS (litre/gallon)	40 000/10 000	65 000/17 000	93 000/25 000
Garantie	2 ans	2 ans	2 ans